

**Lärmaktionsplanung  
2. Stufe**

Stadt Donaueschingen






**Gebäudelärmkarte L<sub>DEN</sub>, Straße  
Bestand 2014**

**Legende**

**Mittelungspegel nach VBUS**

L<sub>DEN</sub>  
Bezugshöhe 4 Meter über Gelände  
in dB(A)

-  <= 65,0
-  > 65,0 Auslösewert
-  > 70,0 Dringender Handlungsbedarf!

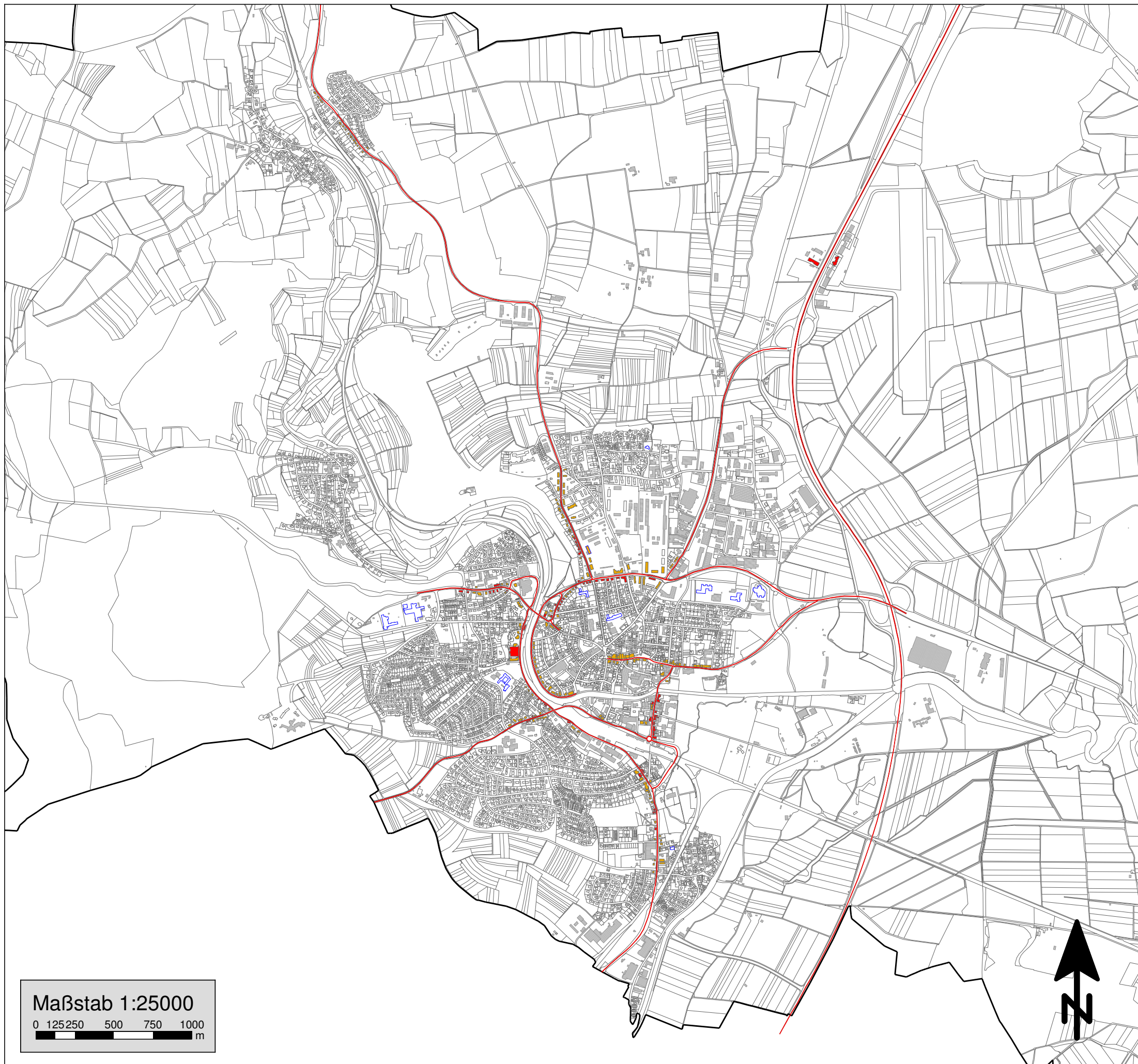
Berechnungsgrundlage:  
Vorläufige Berechnungsmethode für den  
Umgebungsärm an Straßen VBUS (2006)

Planungsgrundlagen:  
digitale Daten Stadt Donaueschingen, 2014

Augsburg, den 04.08.2014  
Im Auftrag der Stadt Donaueschingen

**MÖHLER+PARTNER**  
 **INGENIEURE AG**

Eberlestraße 27 T +49 821 455 497 - 0 info@mopa.de  
86157 Augsburg F +49 821 455 497 - 29 www.mopa.de



Maßstab 1:25000  
0 125 250 500 750 1000  
m